

Twinstar Glas

Innovationen am Feuer



Twinstar Metall



Twinstar Glas

Genuss ist Ansichtssache



Feuerwerk der Sinne ...

Kaum etwas ist schöner und vermittelt mehr Wohlbefinden, als der sinnliche Genuss von flackernden Feuerzungen und knisternder Glut. Für jeden Kachelofen als Wohlfühlquelle, als Lebensmittelpunkt

ist sie daher der Punkt auf dem „i“, unsere Twinstar Glasheiztüre zum Sehen, Hören, Fühlen ...

Tradition und Moderne im Einklang ...

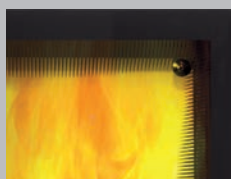
Kachelöfen aller Stilrichtungen werden mit der Dekorvielfalt der Twinstar Glasheiztüre zum Blickfang für Feuer. Elegant passt sie

sich ihrer individuellen Kachelumgebung an.

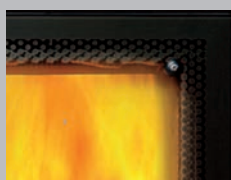
Ein zierlicher Akzent durch eine rahmenlose Halterung, die zwei Glaskeramikscheiben verbindet.

ben entstehenden Luftstrom, der die Temperatur der äußeren Scheibe weit herabkühlt und ganz einfach zu reinigen.

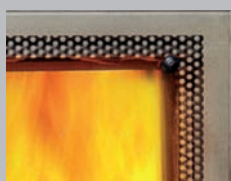
Sicher durch den zwischen den Glasschei-



Linea Natura grau



schwarz



milchig



transparent



Foto Poli Keramik



Foto Ofen Art



Foto Poli Keramik



Twinstar Metall

Genuss ist Vertrauenssache



Sicheres Spiel mit dem Feuer ...

Herkömmliche Ofentüren können sich an der Außenseite bis zu 400° C aufheizen. Ganz anders als andere Türen unsere Twinstar Metall. Durch ihr hochwertig gedämmtes Türblatt wird sie außen ge-

rade gut handwarm. Darauf können Sie vertrauen!

Puristik und Finesse für modern art ...

Geradliniges Design für gegenwartsbezogene (Ofen)Architektur.

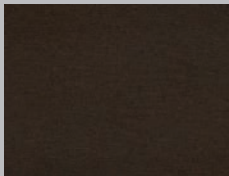
Bauweise und Dämmung der Twinstar Metall erhöhen die Kraft des Feuers im Brennraum und schirmen den Wärmever-

lust nach außen ab.

Perfekte Technologie also für den Blickpunkt Kachelofen in einem Passivhaus.



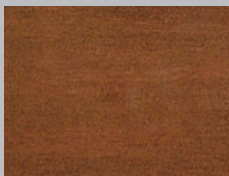
rostfrei matt



anthrazitschwarz



altmessing



altkupfer



Fotos Arcadia-Keramik



Twinstar Glas

Genuss ist Komfortsache



Montiert wird ganz zum Schluss, einfach und sauber ...

Die extrem leichte Konstruktion der Twinstar Türe ermöglicht einen ganz einfachen Einbau nach vollständiger Fertigstellung des Ofens. Alle Türmodelle sind sowohl rechts als auch links angeschlagen lieferbar. Der Öffnungswinkel ist mit 115° begrenzt.

Bei „richtigem Heizen“ gibt es weder Verrußung noch Oberflächenveränderungen.

Twinstar Türen sind optimalerweise für die getrennte Zuluftführung TwinstarV konzipiert und mit DFC Data Fire Control steuer- bzw. regelbar.

Werden Twinstar Türen in Nischen eingebaut, sind ausreichende Lichtmaße einzuhalten: links und rechts vom Rahmen mindestens 12 mm und ab einer Tiefe von 35 mm ein Öffnungswinkel von 45°.

Bei Nischeneinbau empfehlen wir außerdem im Türbereich die Verwendung von glatten Kacheln!



Foto Sommerhuber



Foto Arcadia-Keramik

Alle Modellgrößen auf einen Blick ...

(Maßangaben in mm)

- 2439** Außenmaß 244 x 390
Lichte Öffnung Feuerraum 144 x 292
Maß Glas-Außenscheibe 242 x 388
- 3924** Außenmaß 390 x 244 mm
Lichte Öffnung Feuerraum 292 x 144
Maß Glas-Außenscheibe 388 x 242
- 3439** Außenmaß 344 x 390
Lichte Öffnung Feuerraum 244 x 293
Maß Glas-Außenscheibe 342 x 388
- 4537** Außenmaß 452 x 372 mm
Lichte Öffnung Feuerraum 352 x 275
Maß Glas-Außenscheibe 450 x 370



Twinstar Metall

